



YUAN PLUS EV

5 estrellas Euro NCAP.

7,3 s

Aceleración de 0 a 100 km/h

120 kW/201 hp

De potencia máxima

V. GL 410 km

V. GS 480 km

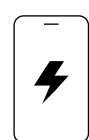
De autonomía (NEDC)

25 minutos

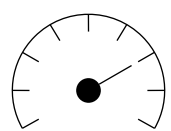
30-80% de carga



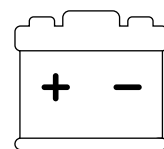
Tipo Motor
1 Motor eléctrico



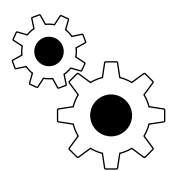
Carga Inalámbrica Celular
Sí



Potencia
120 kW / 201 HP



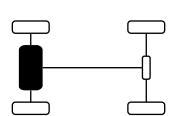
Tipo Batería
BLADE - LFP Fosfato de Hierro y Litio



Torque (N*m)
310



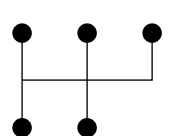
Capacidad Batería (kW)
49,92 - 60,48



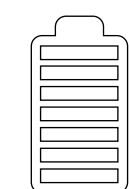
Tracción
Delantera 4x2



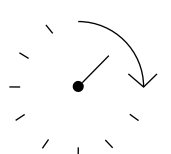
Autonomía (Km)
GL 410 / GS 480



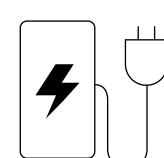
Transmisión
Automática



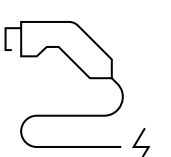
Máxima Capacidad de Carga
AC 6.6 kWh y DC 80 kWh



Aceleración 0 - 100 Km/h
7,3 segundos



Tiempo de Carga 30% al 80%
DC 120 kW
GL 25 minutos aprox. / GS 30 minutos aprox.



Conector de Carga
AC Tipo 2 y DC CCS2

| DIMENSIONES | GL | GS |
|---|--------------------|------------|
| Largo/Ancho/Alto (mm) | 4455 / 1865 / 1615 | |
| Distancia entre Ejes (mm) | 2720 | |
| Distancia Mínima del Suelo con Carga Máxima (mm) | 150 | |
| Peso (Kg) | 2065 | |
| Capacidad Maletero (litros) | 440 / 1340 | |
| Coefficiente Aerodinámico (Resistencia al Viento) | 0,29 Cd | |
| Airbags | 6 | |
| Neumáticos / Llantas | 215/60 R17 | 215/55 R18 |
| Freno Delantero | Discos | |
| Freno Trasero | Discos | |
| ABS | Sí | |
| Suspensión Delantera | McPherson | |
| Suspensión Trasera | Multi-Link | |

| ASISTENCIA Y TECNOLOGÍA | GL | GS |
|--|----------------|-----------|
| Asistente Conducción | DiPilot (ADAS) | |
| Asistente Cámara Estacionamiento 360° | - | Sí |
| Asistente Panorámica 3D | - | Sí |
| Cámara Retroceso | Sí | Sí |
| BSD - Detección de Punto Ciego | - | Sí |
| CC - Control Crucero | Sí | Sí |
| ACC - Control Crucero Adaptativo | - | Sí |
| FCW - Alerta Frontal de Colisión | - | Sí |
| RCW - Alerta Colisión Trasera | - | Sí |
| AEB - Freno Automático de Emergencia | - | Sí |
| LDW - Alerta de Salida de Carril | - | Sí |
| LKS - Sistema Automático Mantención de Carril | - | Sí |
| HMA - Cambia Automáticamente Luces Altas y Bajas | - | Sí |
| RCTA - Alerta Cruce de Tráfico Trasero | - | Sí |
| RCTB - Freno Automático Cruce de Tráfico Trasero | - | Sí |
| DOW - Alerta de Proximidad al Abrir la Puerta | - | Sí |
| IPB - Sistema Integrado que Optimiza el Frenado | | Sí |
| CST - Asistente de Frenado Cómodo | | Sí |
| ESP - Programa Estabilidad Electrónico | | Sí |
| ABS - Sistema Freno Anti-Bloqueo | | Sí |
| EBD - Distribuidor Eléctrico de Frenado | | Sí |
| TCS - Sistema Control de Tracción | | Sí |
| HDC - Control de Descenso en Pendiente | | Sí |
| AVH - Freno Automático (Stop & Go) | | Sí |
| EPB - Freno de Mano Eléctrico | | Sí |
| EPS - Dirección de Asistencia Electrónica | | Sí |

| EQUIPAMIENTO EXTERIOR | GL | GS |
|---|-----------|-----------|
| Smart Key | | Sí |
| Smart NFC (Tarjeta que Reemplaza Llave) | - | Sí |
| Focos Delanteros | | Led |
| Focos Traseros | | Led |
| Retrovisores Eléctricos | | Sí |
| Techo Panorámico | - | Sí |
| Sensor Presión Neumáticos | | Sí |
| Sensor Encendido Automático Luz | | Sí |

| EQUIPAMIENTO INTERIOR | GL | GS |
|--------------------------------|-------------------------------|-------------|
| Asientos Delanteros Eléctricos | 6 posiciones | |
| Audio | 6 altavoces | 8 altavoces |
| Conectividad | Android Auto y Apple Car Play | |
| Iluminación Interior | Led | |
| Panel de Instrumentos | 5" | |
| Pantalla Central Giratoria | 12,8" | |
| Tapiz | Eco Cuero | |

COLORES



Azul

Gris

Rojo

Blanco

Verde

CONSIDERACIONES

1. La autonomía real variará en función de los hábitos de conducción/carga, la velocidad, el clima, la temperatura y el envejecimiento de la batería. La capacidad de la batería es la capacidad inicial. Disminuirá con el tiempo y el uso. La edad de la batería y la temperatura ambiental exterior influyen en el tiempo de carga.
2. Las especificaciones anteriores son para el vehículo estándar y están sujetas a las necesidades y regulaciones regionales. Es posible que algunas opciones no estén disponibles en su país o región. Todas las especificaciones técnicas están sujetas a cambios sin previo aviso. Visite el concesionario de BYD para más detalles.
3. BYD le recuerda que debe usar el cinturón de seguridad, asegurar a los niños en el asiento trasero, obedecer todas las normas de tráfico y conducir de manera responsable.
4. Todas las imágenes que se muestran son sólo para el fin de ilustración.
5. BYD se reserva el derecho de la interpretación final.

